



ОБЪЕДИНЕННЫЙ СОВЕТ
МОЛОДЫХ СПЕЦИАЛИСТОВ

Департамент ГОЧСиПБ

ПРАВИЛА ПОЖАРНОЙ БЕЗОПАСНОСТИ НА ПРИРОДЕ



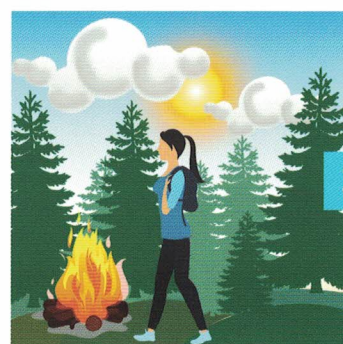
1

Разводите костры на расстоянии не менее 50 метров от строений и от 30 до 100 от деревьев - в яме или емкости из негорючего материала



2

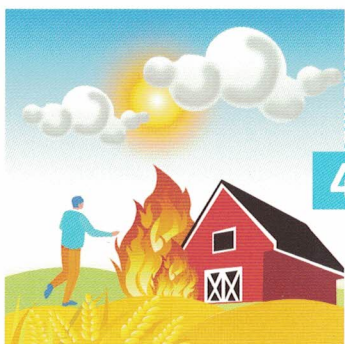
Своевременно очищайте свой участок и прилегающую территорию от сухой травы и легковоспламеняющегося мусора



3

Разведение костров в лесах, лесопарковых зонах разрешается только на специально оборудованных площадках

ЗАПРЕЩЕНО



4

Пользоваться открытым огнем вблизи строений, сухой травы, кустарников и деревьев



5

Бросать в траву стеклянные бутылки, непотушенные сигареты и спички



6

Сжигать сухую траву, тополиный пух и собранный после уборки мусор

**ХРАНИТЕ ДОМА ПЕРВИЧНОЕ СРЕДСТВО ПОЖАРОТУШЕНИЯ –
ОГНЕТУШИТЕЛЬ! ИМЕЙТЕ НА УЧАСТКЕ ЗАПАСЫ ВОДЫ ДЛЯ
ЦЕЛЕЙ ПОЖАРОТУШЕНИЯ!**

ВЫЗОВ ПОЖАРНЫХ И СПАСАТЕЛЕЙ:

101, 112

ПРОГРАММА МИРА МОСКВЫ
мой район

при поддержке
конкурса

**ЛИЦА
РАЙОНА**

